

Erhalt der terrassierten Rebberge (ETR)

Perimeter C Clavau, 1. Projekt

Gemeinde Sitten

Medienkonferenz vom
2. Juni 2015

Präsentation

1. Einleitung / Allgemeines
2. Vorstudie
3. Vorprojekt Perimeter C
4. 1. Einzelprojekt 2015 – 2016
5. Schlussfolgerungen

1. Einleitung / Allgemeines

- Die terrassierten Rebberge von Sitten sind etwas besonderes im Vergleich zu den terrassierten Rebberge anderer Walliser Gemeinden(große Flächen am rechten und linken Ufer der Rhone, hohe Trockensteinmauern, welche zu den höchsten Europas zählen, usw.).



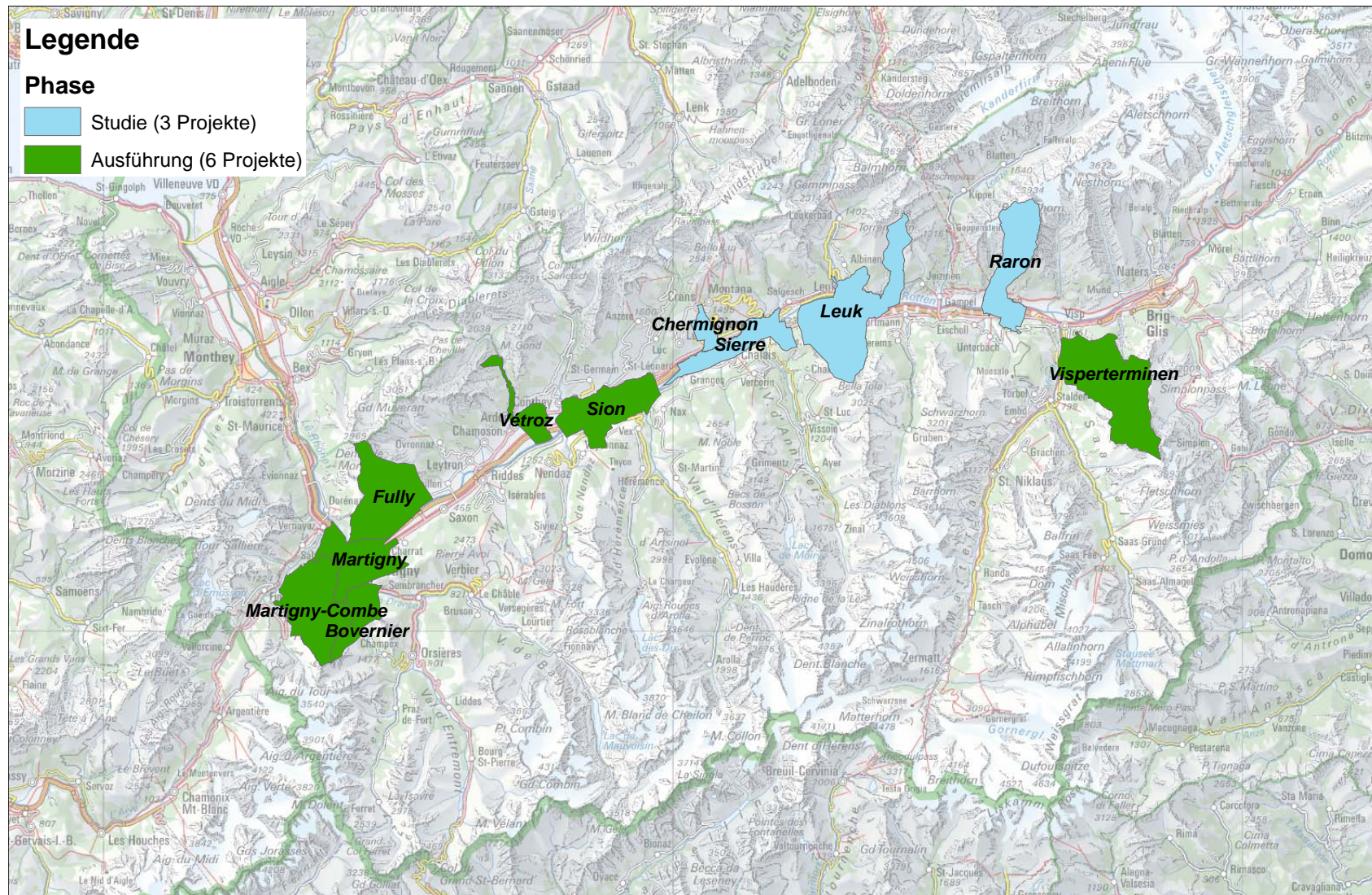
Trockensteinmauern an der Suone Clavau



1. Einleitung / Allgemeines (wird allgemein im Wallis angewendet)

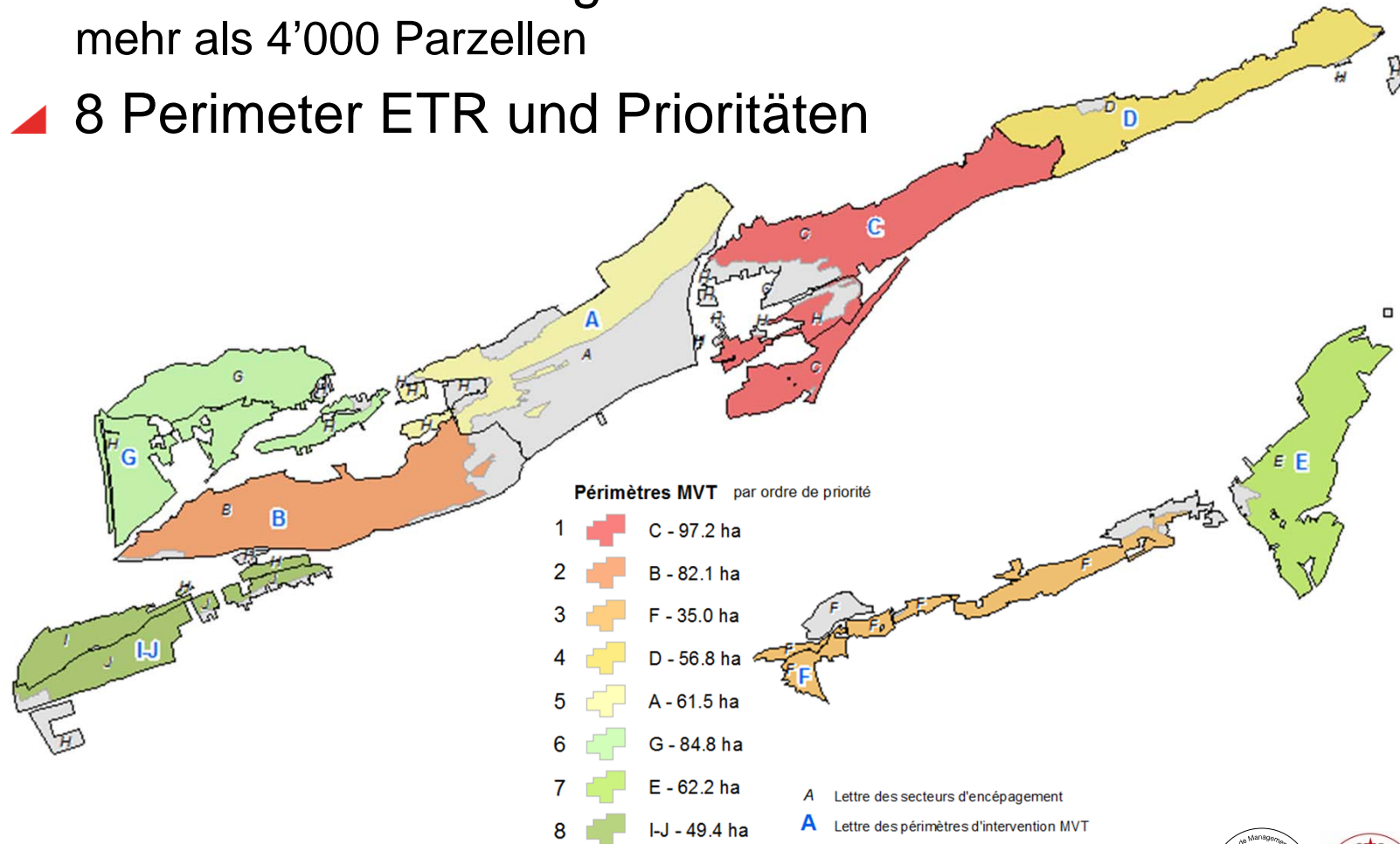
- ▲ sehr wertvolle und spektakuläre terrassierte Rebberge
- ▲ Zerfall der Bauelemente :
 - mangelnder Unterhalt / fehlende finanzielle Mittel
 - Verlust von Know-how, fehlendes Interesse der heutigen Generation
 - Nichtbeachtung der Bauregeln, Verwendung ungeeigneter Materialien
 - ungeeignete Wasserhaltung
- ▲ Schleichende Aufgabe von Rebflächen mit hochwertigem Produktionspotenzial
- ▲ Schädigung des Image des Weinbaus und Verlust von landschaftlichen und soziokulturellen Werte
- ▲ zu geringes Einkommen im Weinbau
- ▲ Schwierige Zugänglichkeit

1. Einleitung / Allgemeines (Stand der einzelnen Projekte)



2. Vorstudie

- ▲ Terrassierte Rebberge von Sitten : ~ 375 Ha kultiviert
mehr als 4'000 Parzellen
- ▲ 8 Perimeter ETR und Prioritäten

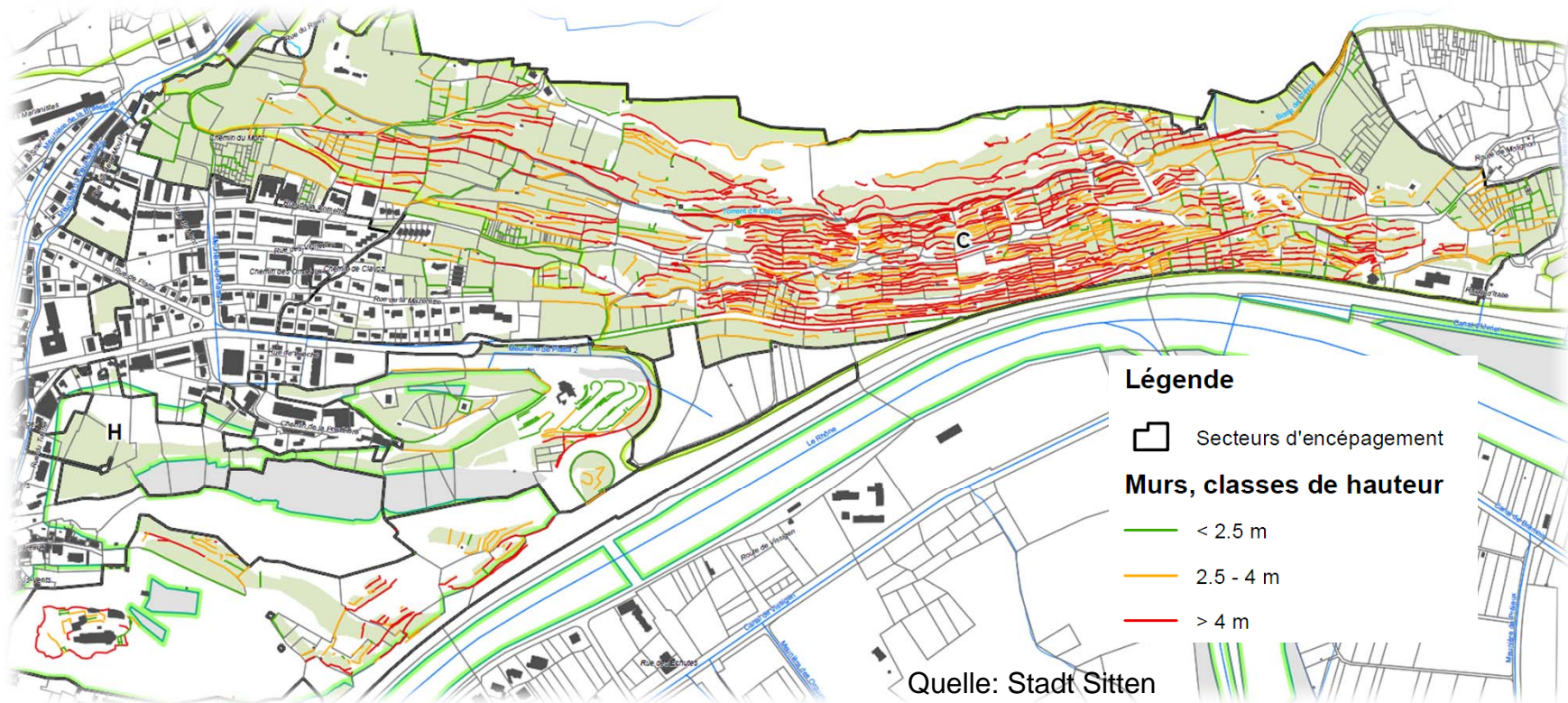


Quelle: Stadt Sitten



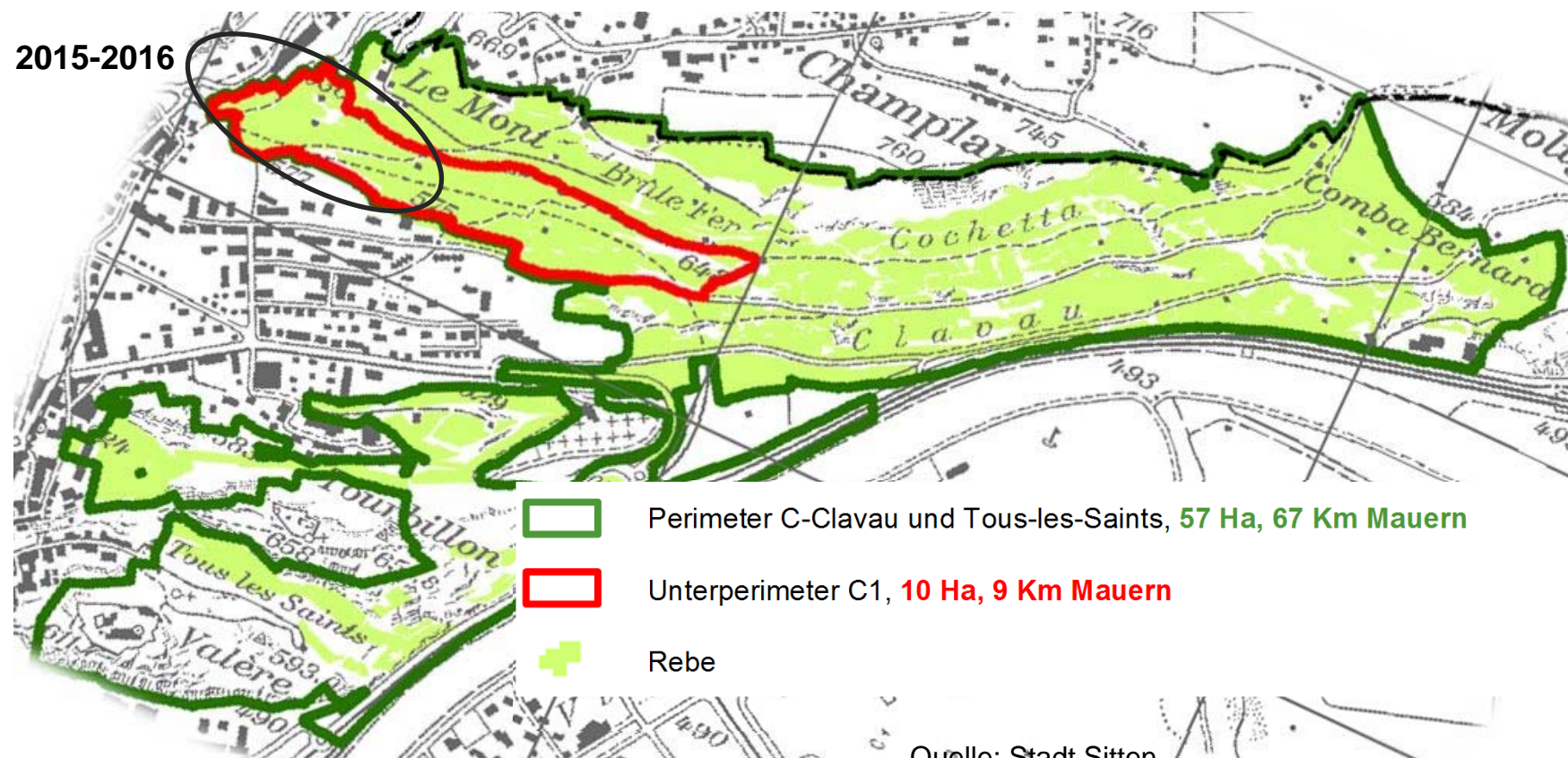
2. Vorstudie

- ▲ Perimeter C: Mauern, Länge und Höhe
- ▲ Andere abgebildete und quantifizierte Ergebnisse :
Nutzungszone / nicht mehr bewirtschaftete Rebarzellen /
Bewässerung / Erschliessung



3. Vorprojekt Perimeter C

- ▲ Perimeter C : prioritär → 1. Perimeter mit einem Vorprojekt (Kostenvoranschlag, inkl. Honorare: ~ Fr. 23.8 Mio. inkl. MwSt)



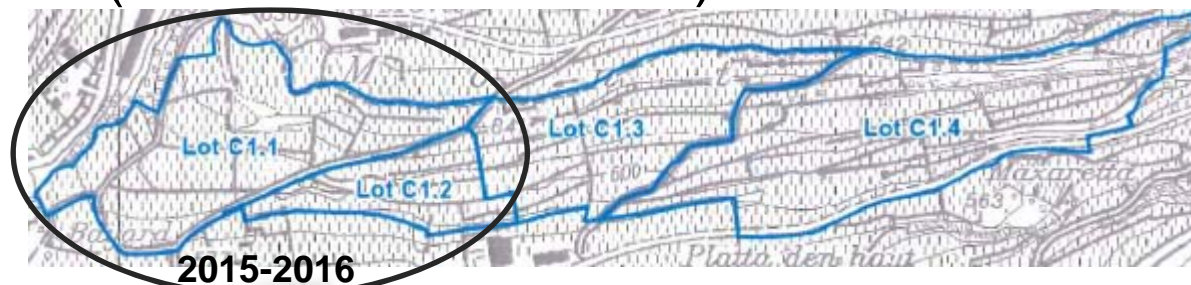
4. 1. Einzelprojekt 2015 – 2016

- ▲ Beschluss der Stadt Sitten die Rolle des Bauherrn zu übernehmen → Gründung einer Genossenschaft nicht erforderlich

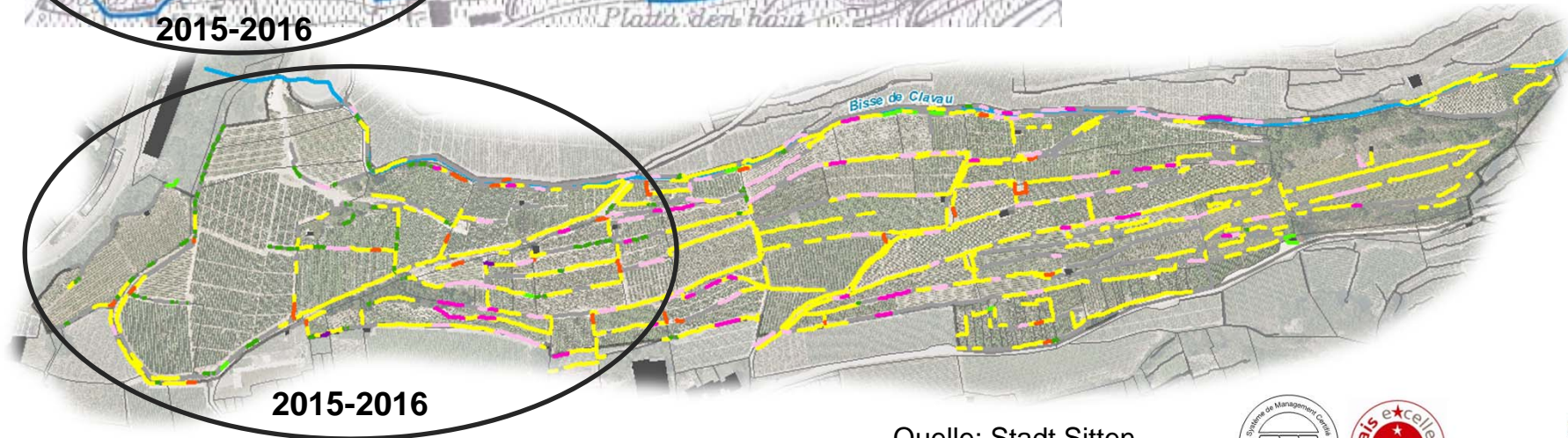
- ▲ Aufgrund der zahlreichen hohen Mauern sind die Kosten schwierig zu quantifizieren (die meisten Mauern sind höher als 3 m und teilweise über 15 m)

4. 1. Einzelprojekt 2015 – 2016

- ▲ Arbeitsbeginn: Mauersanierung, von Los zu Los, von Jahr zu Jahr
- ▲ Auftrag 2015 – 2016: 1'270 m² (Lose C1.1 und C1.2)



2015-2016



2015-2016

Unterperimeter C1

	Constat	Longueur
—	Bon état:	2'824 m
—	C1:	4'285 m
—	C2:	172 m
—	M3:	795 m
—	M4:	281 m
—	M5:	10 m
—	K:	397 m
—	NPS:	76 m
	Total:	8'900 m

Quelle: Stadt Sitten



4. 1. Einzelprojekt 2015 – 2016

Erhalt der terrassierten Rebberge Perimeter C Clavau, 1. Projekt Gemeinde Sitten	Kosten und Finanzhilfen	
	Kosten [Fr.]	Beitrags- berechtigte Kosten [Fr.]
Mauern ≤ 3.0 m Höhe (630 m ²)	557'220.65	527'310.00
Mauern > 3.0 m Höhe (640 m ²)	537'949.10	537'949.10
Zwischentotal (1270 m²)	1'095'169.75	1'065'259.10
Honorare und MwSt 8 %	197'130.05	124'725.70
Vorstudie Perimeter C	28'527.20	28'527.20
Rundung		1'488.00
TOTAL INKL. MWST	1'320'827.00	1'220'000.00
Kantons- und Bundesbeitrag [Fr. inkl. MwSt]		756'000.00

5. Schlussfolgerungen

- ▲ Erhalt der terrassierten Rebberge von Sitten in Unterperimetern nach Prioritäten 1 bis 8 (Ergebnis der Vorstudie)
- ▲ 1. Priorität: Perimeter C Clavau und Tous-les-Saints → Vorprojekt
- ▲ Perimeter C 1.: Projekt (2015 – 2016): Mauersanierung von 1'270 m² (Beitragsberechtigte Kosten Fr. 1.22 Mio. inkl. MwSt; Kantons- und Bundesbeitrag : Fr. 0.756 Mio. inkl. MwSt)

Vielen Dank für Ihre Aufmerksamkeit

